

Preisblatt für die Ersatzversorgung Wärme mit Strom in Niederspannung

innerhalb des Vertriebsgebietes der RhönEnergie Fulda GmbH – gültig ab 15. Januar 2023

Wärmestrom Direktheizung und Wärmepumpe (Zweitarif HT/NT)

Zweitarif	Netto	Brutto
Arbeitspreis ct/kWh HT	38,23	45,49
Arbeitspreis ct/kWh NT	37,05	44,09
Grundpreis €/Jahr	60,00	71,40

Die Lieferung darf innerhalb von 24 Stunden insgesamt 6 Stunden unterbrochen werden. Die einzelne Unterbrechung darf nicht länger als 2 Stunden dauern. Die Freigabezeit zwischen zwei Sperrzeiten darf nicht kürzer sein als die jeweils vorangegangene Sperrzeit.

Die vom zuständigen Netzbetreiber festgelegten Tarifzeiten sind:

Niedertarifzeit (NT): Gruppe 1 → 20:30 Uhr bis 04:30 Uhr

Gruppe 2 → 22:30 Uhr bis 06:30 Uhr

Hochtarifzeit (HT): Die übrige Zeit

Bitte die gewünschte Gruppe ankreuzen

Unterbrechbare Verbrauchseinrichtungen sind ortsfeste niederspannungsseitig versorgte elektrische Geräte zur Raumheizung oder Warmwasseraufbereitung, deren Energieaufnahme über geeignete Schaltvorrichtungen ausschließlich durch den Netzbetreiber freigegeben oder unterbrochen wird.

Im Nettopreis sind enthalten:

	ct/kWh	Euro/Jahr
Stromsteuer	2,050	
Konzessionsabgabe* (Wegenutzungsentgelt an die Kommune)	0,110	
Aufschlag nach Kraft-Wärme-Kopplungsgesetz (KWK-Aufschlag)	0,000	
Umlage nach § 19 Absatz 2 der Stromnetzentgeltverordnung (§ 19-Umlage)	0,417	
Umlage § 17f Energiewirtschaftsgesetz (Offshore-Netzumlage)	0,000	
Netzentgelte Arbeitspreis**	1,510	
Netzentgelte Grundpreis**		0,00
Messstellenbetriebsentgelt**		26,76
Summe staatlich und regulatorisch veranlasster Kostenbestandteile	4,087	26,76
Stromeinkauf, Vertrieb, Service (Versorgeranteil)***	33,750	33,24

* Es werden die Höchstsätze der Konzessionsabgabenverordnung (§ 4 KAV) gezahlt.

** Diese Werte sind Durchschnittswerte, da die Belieferung über mehrere Netzgebiete bzw. Gebiete des grundzuständigen Messstellenbetreibers hinweg erfolgt. Deshalb können die Werte von den tatsächlichen Entgelten für Netznutzung des jeweiligen Netzgebietes geringfügig abweichen. Messstellenbetriebsentgelte unterscheiden sich in der Regel zusätzlich in Abhängigkeit ihres Verbrauchs.

*** Mischkalkulation bei Annahme des Verbrauchsanteil 2/3 HT und 1/3 NT.

Wärmestrom Wärmespeicherheizung (Eintarif ET)

Eintarif	Netto	Brutto
Arbeitspreis ct/kWh	38,22	45,48
Grundpreis €/Jahr	60,00	71,40

Freigabedauer: 8 Stunden oder 6 Stunden (Altanlagen) oder 5 Stunden (Altanlagen)

Im Nettopreis sind enthalten:

	ct/kWh	Euro/Jahr
Stromsteuer	2,050	
Konzessionsabgabe* (Wegenutzungsentgelt an die Kommune)	0,110	
Aufschlag nach Kraft-Wärme-Kopplungsgesetz (KWK-Aufschlag)	0,357	
Umlage nach § 19 Absatz 2 der Stromnetzentgeltverordnung (§ 19-Umlage)	0,417	
Umlage § 17f Energiewirtschaftsgesetz (Offshore-Netzumlage)	0,591	
Netzentgelte Arbeitspreis**	1,510	
Netzentgelte Grundpreis**		0,00
Messstellenbetriebsentgelt**		26,76
Summe staatlich und regulatorisch veranlasster Kostenbestandteile	5,035	26,76
Stromeinkauf, Vertrieb, Service (Versorgeranteil)	33,185	33,24

* Es werden die Höchstsätze der Konzessionsabgabenverordnung (§ 4 KAV) gezahlt.

** Diese Werte sind Durchschnittswerte, da die Belieferung über mehrere Netzgebiete bzw. Gebiete des grundzuständigen Messstellenbetreibers hinweg erfolgt. Deshalb können die Werte von den tatsächlichen Entgelten für Netznutzung des jeweiligen Netzgebietes geringfügig abweichen. Messstellenbetriebsentgelte unterscheiden sich in der Regel zusätzlich in Abhängigkeit ihres Verbrauchs.

Der Strompreis setzt sich aus einem Grund- und Arbeitspreis zusammen. Eine jährliche Abrechnung in Papierform ist kostenfrei, für jede weitere Abrechnung in Papierform erhöht sich der Grundpreis um **17,85 € brutto** (15,00 € netto). Abrechnungen in elektronischer Form erfolgen kostenfrei.

Die Ersatzversorgung erfolgt auf der Grundlage der Verordnung über Allgemeine Bedingungen für die Ersatzversorgung mit Elektrizität aus dem Niederspannungsnetz (StromGVV) sowie der Ergänzenden Bedingungen der RhönEnergie Fulda GmbH.

Der oben genannte Grundpreis gilt bei Vorhandensein einer konventionellen oder einer modernen Messeinrichtung. Bei Vorhandensein eines **intelligenten Messsystems** im Sinne des Messstellenbetriebsgesetzes gelten folgende Grundpreise (€/Jahr):

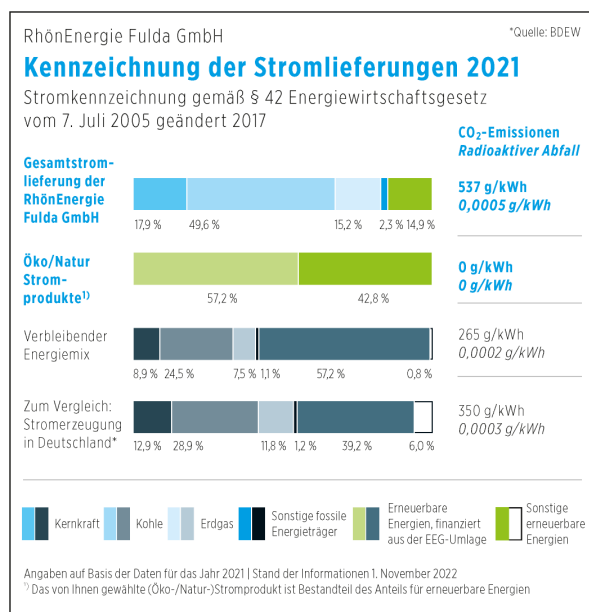
Grundpreis bei intelligentem Messsystem €/Jahr	Netto	Brutto
Jahresverbrauch bis 20.000 kWh	117,65	140,00
Jahresverbrauch von 20.001 bis 50.000 kWh	117,65	140,00
Jahresverbrauch ab 50.001 kWh	117,65	140,00

Im Bruttopreis ist die Umsatzsteuer in der jeweils geltenden Höhe enthalten. Alle mit Umsatzsteuer genannten Preise sind auf zwei Nachkommastellen gerundet. Die Umsatzsteuer beträgt derzeit 19 %.

Zukünftige Preisänderungen sind jeweils zum 1. und 15. eines Monats möglich. Die Änderung wird ausschließlich auf unserer Internetseite veröffentlicht. Eine briefliche Mitteilung erfolgt nicht.

Nähere Informationen zu den oben genannten staatlichen Umlagen finden Sie auf der Informationsplattform der deutschen Übertragungsnetzbetreiber (www.netztransparenz.de).

Stromkennzeichnung (Energieträgermix und Umweltauswirkungen)



Die Themen Energieeinsparung und Energieeffizienz haben für uns hohe Priorität. Auf den Internetseiten www.re-fd.de und www.ganz-einfach-energiesparen.de haben wir deshalb Tipps für Sie eingestellt. Weitere Informationen und Tipps über Energiedienstleister, Anbieter von Energieeffizienzmaßnahmen und zu Energieaudits erhalten Sie außerdem auf der Internetseite der Bundesstelle für Energieeffizienz (BfEE) unter www.bfee-online.de.