

## Preisblatt für die Versorgung mit Strom in Niederspannung im Tarif **Baustrom**

innerhalb des Vertriebsgebietes der RhönEnergie Fulda GmbH – Gültig ab 1. Januar 2023  
außerhalb der Grundversorgung

Baustrom	Netto	Brutto
Arbeitspreis ct/kWh	37,85	<b>45,04</b>
Grundpreis €/Jahr	30,48	<b>36,27</b>

Im Nettopreis sind enthalten:	ct/kWh	Euro/Jahr
Stromsteuer	2,050	
Konzessionsabgabe* (Wegenutzungsentgelt an die Kommune)	1,590	
Aufschlag nach Kraft-Wärme-Kopplungsgesetz (KWK-Aufschlag)	0,357	
Umlage nach § 19 Absatz 2 der Stromnetzentgeltverordnung (§ 19-Umlage)	0,417	
Umlage § 17f Energiewirtschaftsgesetz (Offshore-Netzumlage)	0,591	
Netzentgelte Arbeitspreis**	6,020	
Netzentgelte Grundpreis**		72,00
Messstellenbetriebsentgelt**		12,12
<b>Summe staatlich und regulatorisch veranlasster Kostenbestandteile</b>	<b>11,025</b>	<b>84,12</b>
Stromeinkauf, Vertrieb, Service (Versorgeranteil)	26,825	-53,64

\* Es werden die Höchstsätze der Konzessionsabgabenverordnung (§ 4 KAV) gezahlt.

\*\* Diese Werte sind Durchschnittswerte, da die Belieferung über mehrere Netzgebiete bzw. Gebiete des grundzuständigen Messstellenbetreibers hinweg erfolgt. Deshalb können die Werte von den tatsächlichen Entgelten für Netznutzung des jeweiligen Netzgebietes geringfügig abweichen. Messstellenbetriebsentgelte unterscheiden sich in der Regel zusätzlich in Abhängigkeit ihres Verbrauchs.

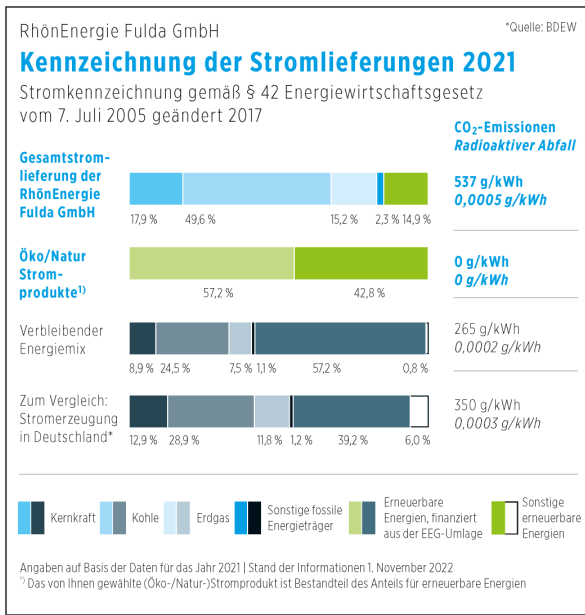
Der Strompreis setzt sich aus einem Grund- und Arbeitspreis zusammen. Eine jährliche Abrechnung in Papierform ist kostenfrei, für jede weitere Abrechnung in Papierform erhöht sich der Grundpreis um **17,85 € brutto** (15,00 € netto). Abrechnungen in elektronischer Form erfolgen kostenfrei.

Der Grundpreis kann je nach Zähler abweichen (z.B. Baustromzähler mit Wandler).

Im Bruttopreis ist die Umsatzsteuer in der jeweils geltenden Höhe enthalten. Alle mit Umsatzsteuer genannten Preise sind auf zwei Nachkommastellen gerundet. Die Umsatzsteuer beträgt derzeit 19 %.

Nähere Informationen zu den oben genannten staatlichen Umlagen finden Sie auf der Informationsplattform der deutschen Übertragungsnetzbetreiber ([www.netztransparenz.de](http://www.netztransparenz.de)).

**Stromkennzeichnung** (Energieträgermix und Umweltauswirkungen)



Die Themen Energieeinsparung und Energieeffizienz haben für uns hohe Priorität. Auf den Internetseiten [www.re-fd.de](http://www.re-fd.de) und [www.ganz-einfach-energiesparen.de](http://www.ganz-einfach-energiesparen.de) haben wir deshalb Tipps für Sie eingestellt. Weitere Informationen und Tipps über Energiedienstleister, Anbieter von Energieeffizienzmaßnahmen und zu Energieaudits erhalten Sie außerdem auf der Internetseite der Bundesstelle für Energieeffizienz (BfEE) unter [www.bfee-online.de](http://www.bfee-online.de).